

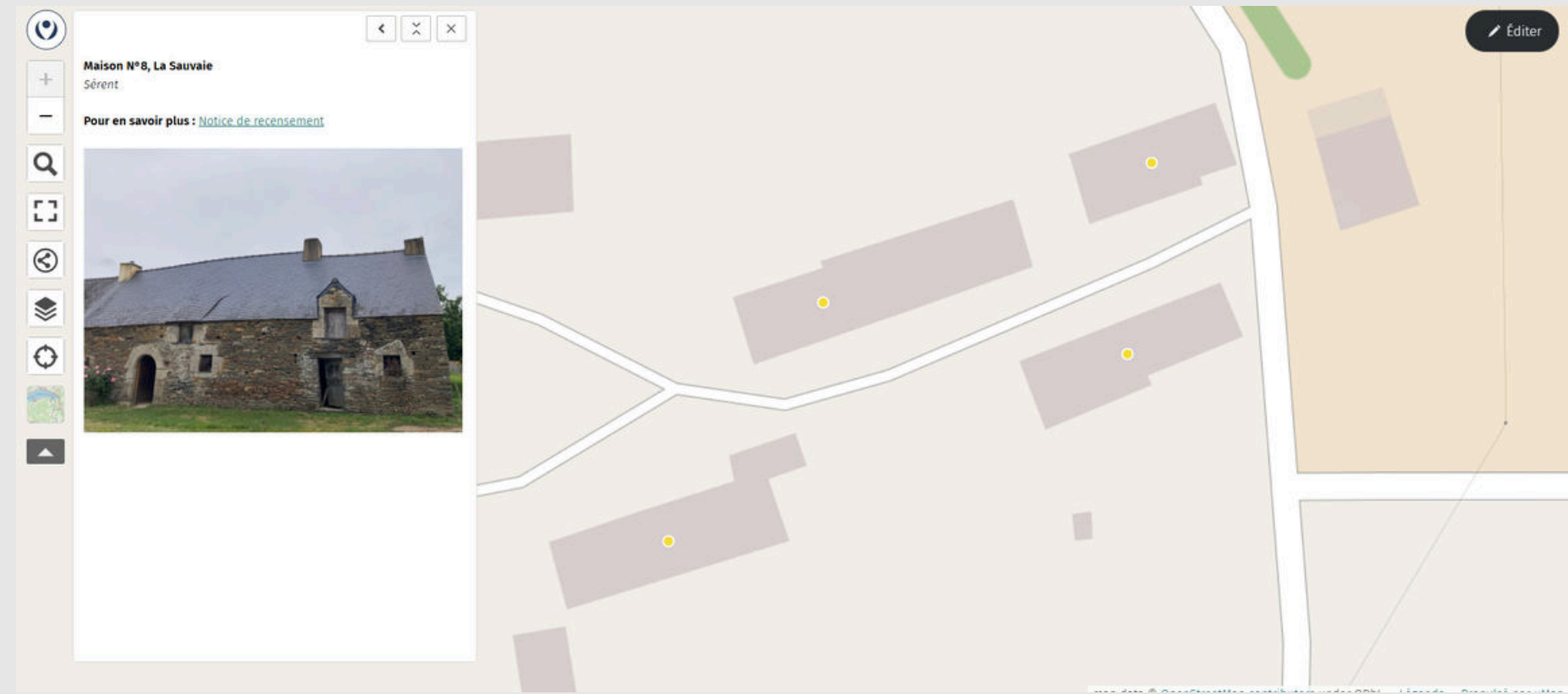
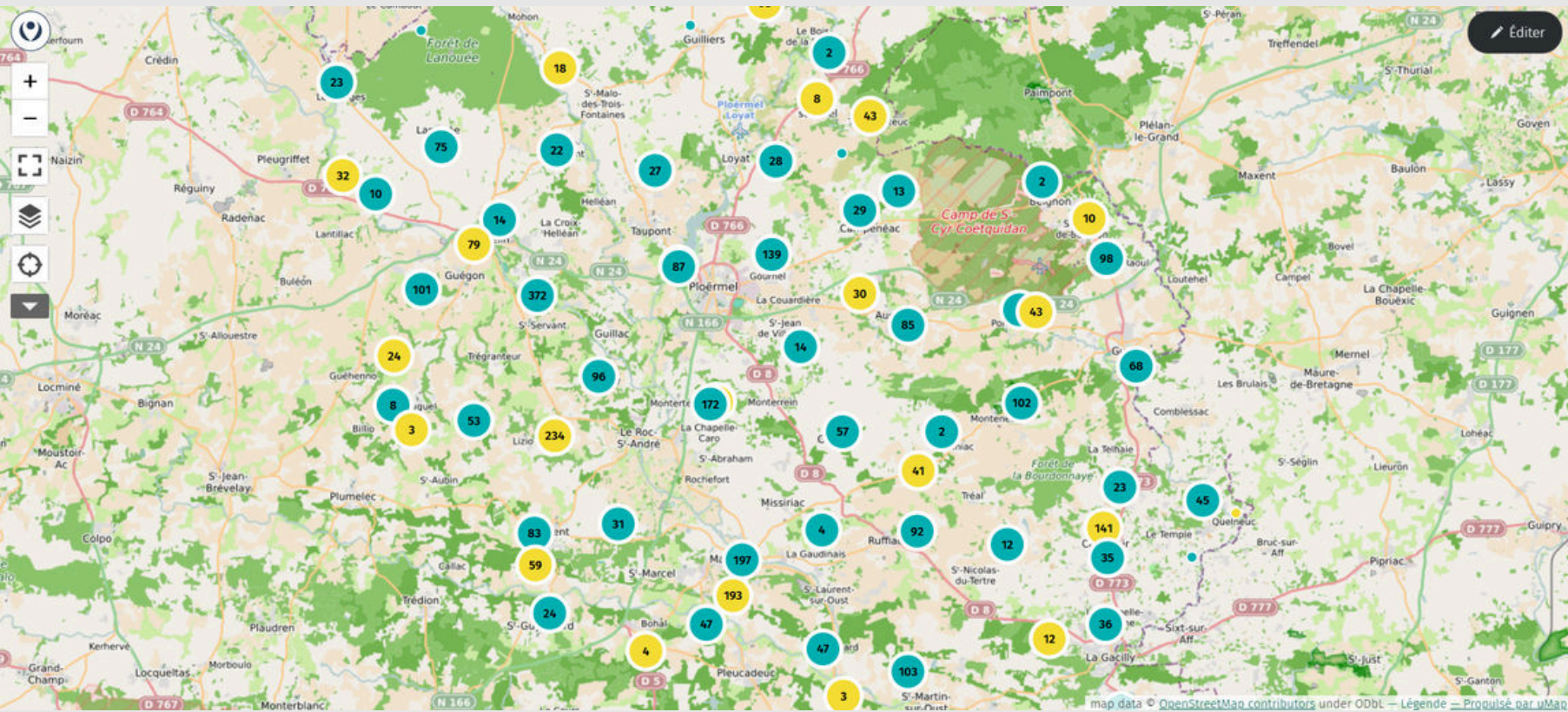


Guide d'utilisation de la carte interactive du patrimoine du Pays de Ploërmel



II

La carte interactive

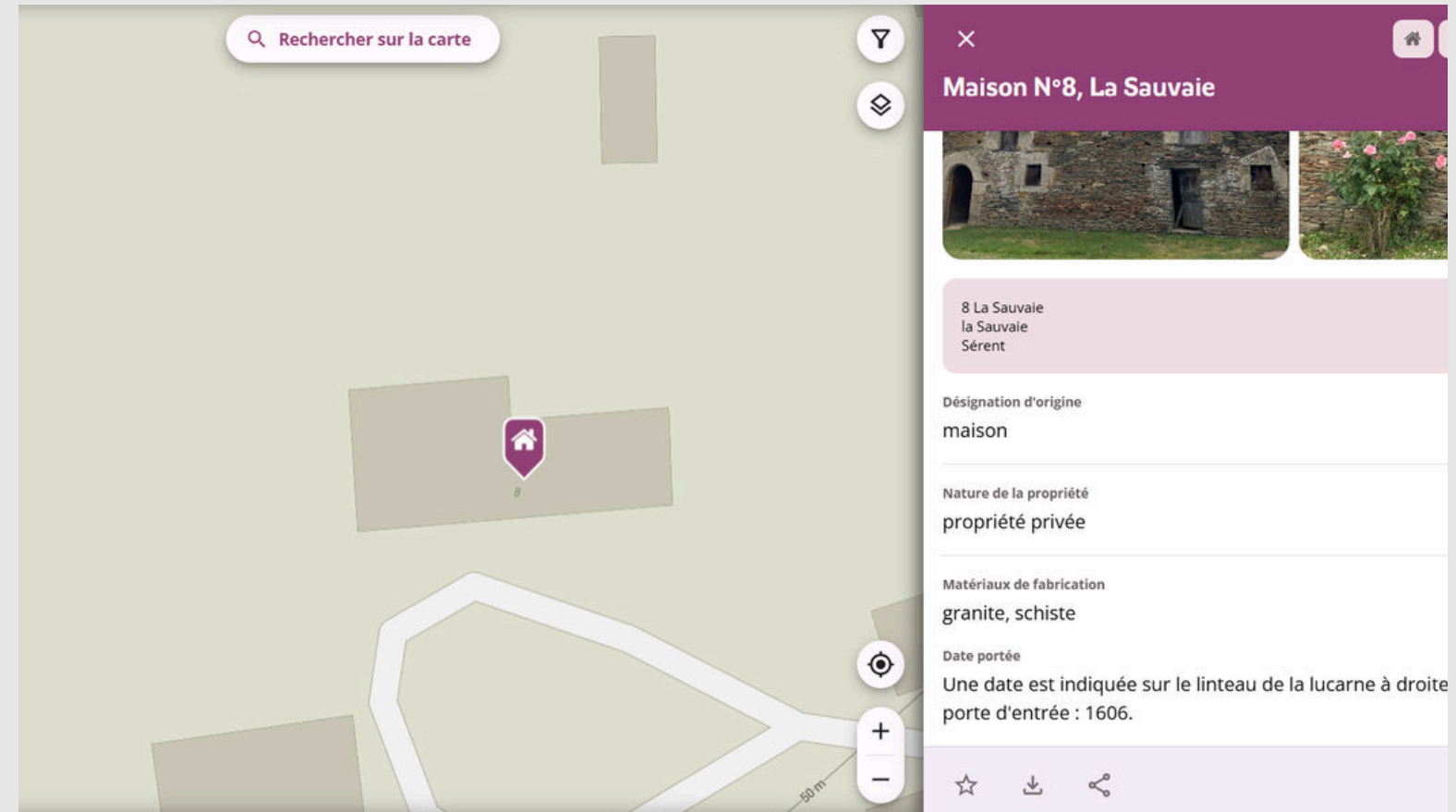
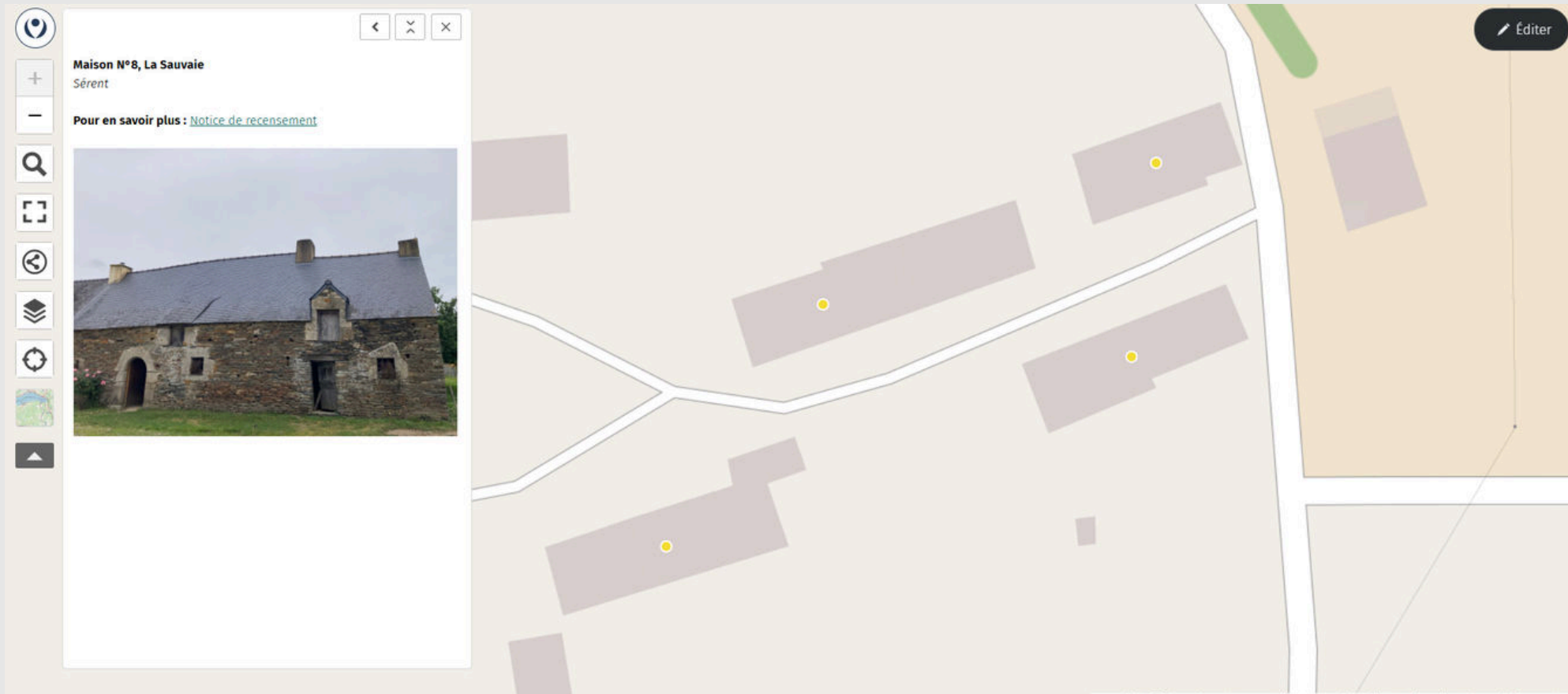


Il est vivement conseillé d'afficher la carte interactive en plein écran pour une meilleure lisibilité.

Sur la carte, des points s'affichent avec un nombre, souvent élevé. Plus on va zoomer (avec la mollette de votre souris), sur une partie de la carte et plus le nombre va diminuer jusqu'à arriver à un élément unique, il suffit alors de cliquer sur le point pour que s'affiche un élément, comme l'exemple de cette maison dans un village de Sérent. Un **point jaune est une notice**, un **point bleu est un dossier d'étude**.

III

Informations d'une notice

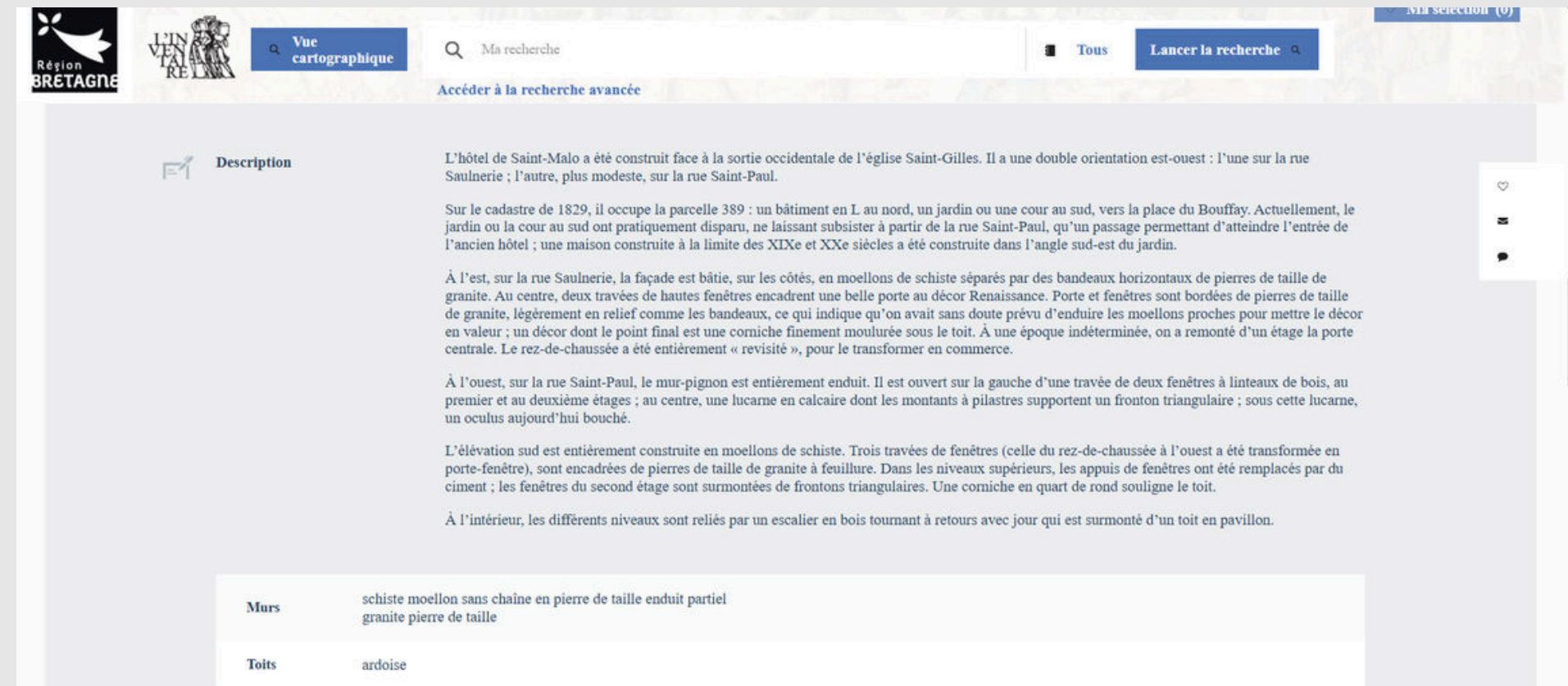
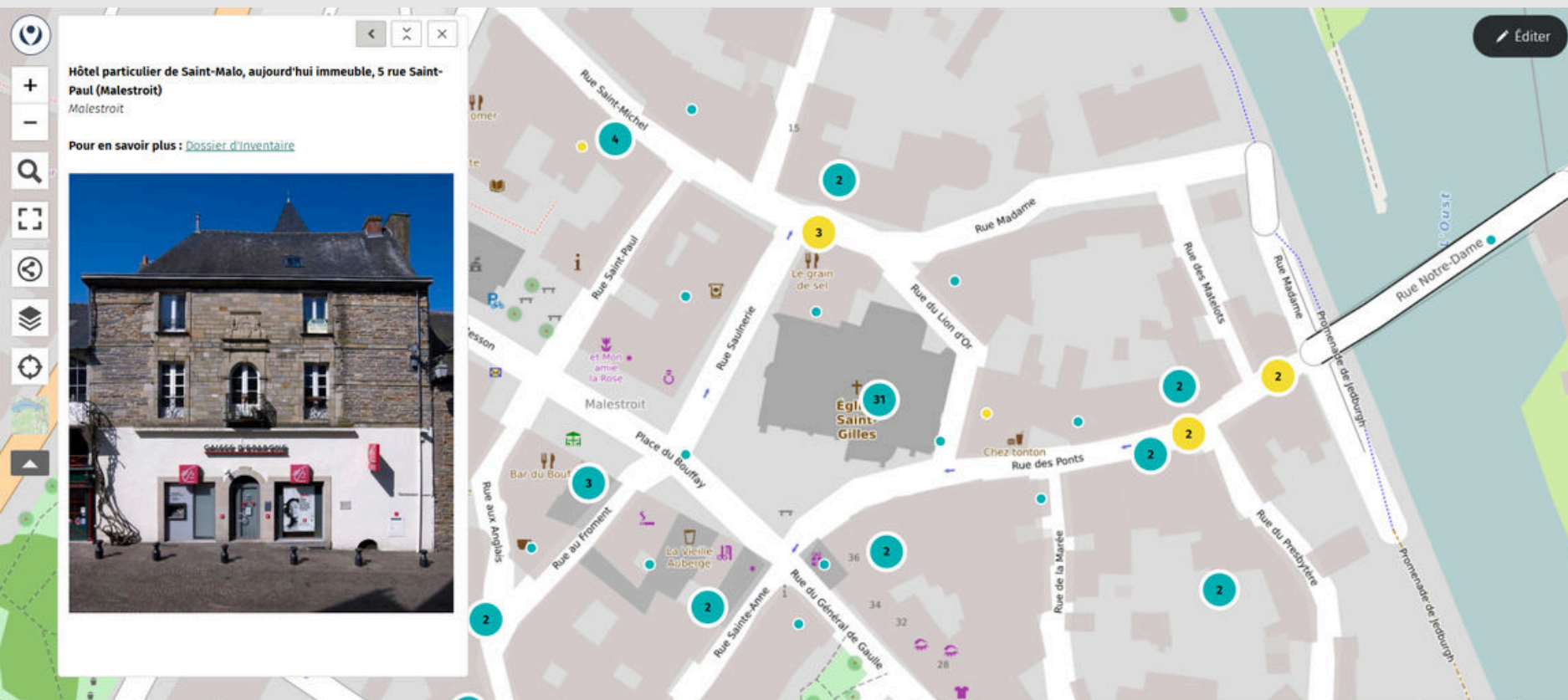
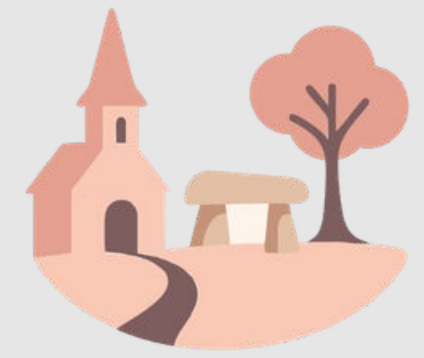


Une fois que j'ai cliqué sur un point **jaune** et qu'une notice s'affiche, il me suffit de cliquer sur *Notice de recensement*, juste au-dessus de l'image. Ce lien renvoie vers la notice GLAD avec toutes les informations ainsi que d'autres photos.

Les notices, faites par des bénévoles, proviennent de l'opération d'Inventaire mené depuis novembre 2024 sur le territoire.

IV

Informations d'un dossier d'étude

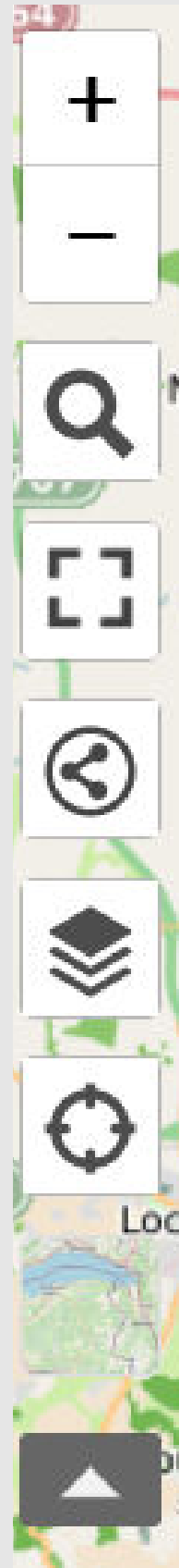


Si vous avez cliqué sur un **point bleu**, un dossier d'étude apparaît, c'est le même procédé que pour la notice, il suffit de cliquer sur *dossier d'Inventaire*, au-dessus de la photo et cette fois-ci, c'est le site *patrimoine.bzh* qui apparaît avec toutes les informations de l'étude.

Les dossiers d'études sont réalisés par le Service de l'Inventaire de la Région Bretagne.



Naviguer sur la carte interactive, la barre d'outils



Une barre d'outils est présente à gauche de votre carte.

Les deux premiers boutons servent à zoomer et dézoomer sur la carte.

le 3e permet d'effectuer une recherche par lieu (commune ou lieu-dit).

Le 4e est utile pour afficher la carte en plein écran.

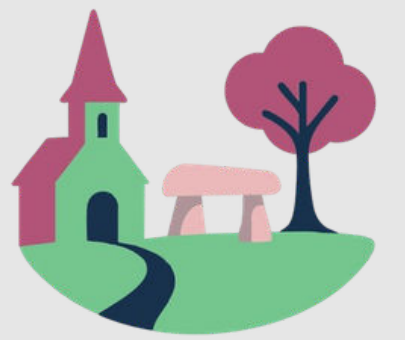
Le 5e sert à partager la carte.

Le 6e affiche la légende des deux calques, le calque des notices et celui des dossiers d'études.

Le 7e va centrer la carte sur votre position.

Le 8e vous offre la possibilité de changer de fond de carte.

Bonne découverte !



Maison, Noës (les), Saint-Servant, façade nord - © OLIGO Baptiste, Pays de Ploërmel